

HYPONTECH Guide rapide de l'installation FR

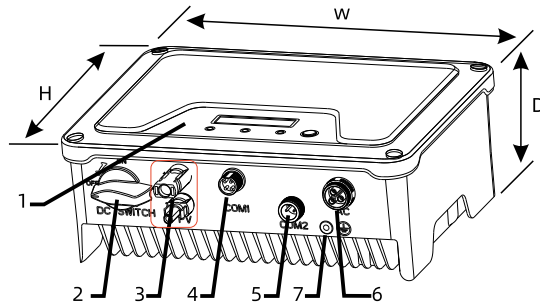
HPK-1000 / HPK-1500 / HPK-2000 / HPK-2500/HPK-3000



H838-00076-01

1. Aperçu de produit

1. LCD&LED ou LED
2. Commutateur DC (facultatif)
3. Borne PV
4. Clé WIFI (facultatif)
5. Borne meter
6. Borne AC
7. Borne PE (terre)



Dimension:WxHxD=297 x 223 x 117mm

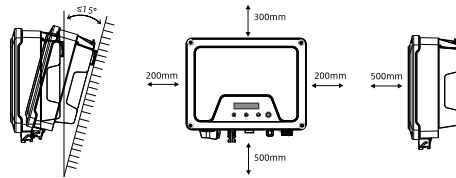
2. Liste de colisage

Onduleur	Kit de montage	Accessoires de montage	Connecteur DC (scellé)	Connecteur Ac	Connecteur meter (facultatif)	WIFI clé (facultatif)	Documents
1	1	1	1	1	1	1	1

3. Installation

Exigences de l'installation

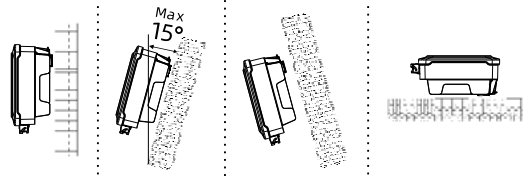
1. Installez l'onduleur dans des endroits évitant tout contact accidentel.
2. Installez l'onduleur sur les surfaces solides/ lisses.
3. N'installez pas le produit à proximité de matériaux ou de gaz facilement inflammables, ni dans des zones présentant un risque d'explosion.



Eviter



Rayonnement solaire direct **Exposition à la pluie** **Accumulation de neige**



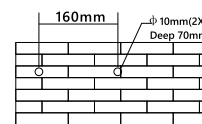
Spécifications de câble

No	Item	Type	Spécification
1	Câble PE (terre)	Câble d'extérieur en cuivre à un conducteur	• Conducteur coupe transversale: 4-6 mm ²
2	Câble de sortie AC	Câble d'extérieur en cuivre	• Conducteur coupe transversale: 2.5-4 mm ²
3	Câble d'entrée DC	Câble PV d'extérieur standard, PV1-F modèle recommandé	• Conducteur coupe transversale: 4-6 mm ²
4	Meter	Câble pair torsadé blindé à deux conducteurs d'extérieur	• Conducteur coupe transversale: 0.14-1.5 mm ²

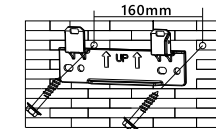
3.1 Montage

- 3.1.1 Percez des trous d'un diamètre de 10 mm et d'une profondeur de 70 mm en utilisant le kit de montage comme gabarit.
- 3.1.2 Fixez le kit de montage avec les vis et les boulons d'expansion emballés dans les accessoires de montage.
- 3.1.3 Accrochez l'onduleur à l'aide du kit de montage.
- 3.1.4 Vérifiez les deux côtés du dissipateur de chaleur et assurez-vous que l'onduleur est fixé de manière stable.
- 3.1.5 Fixez le dissipateur thermique au kit de montage à l'aide de vis M5 (avec un tournevis T25, couple : 2,5 Nm).
- 3.1.6 Il est recommandé de mettre un verrou antivol sur l'onduleur.

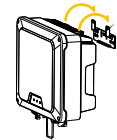
Etape 1



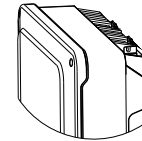
Etape 2



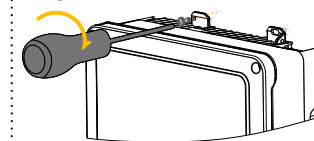
Etape 3



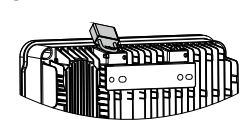
Etape 4



Etape 5



Etape 6

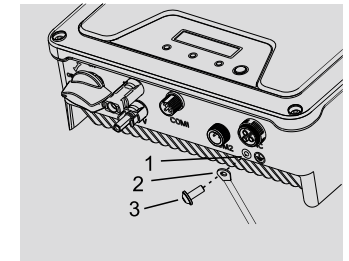


3.2 Installation des câbles PE (terre)

Une deuxième borne PE (terre) est équipée en bas de l'onduleur. Assurez-vous que la borne PE(terre) est mise à la terre de manière fiable et que la résistance de mise à la terre est inférieure à 10 hm.

Objet	Description
1	Boîtier
2	Cosse M5 avec conducteur de protection
3	Vis à tête cylindrique M5x13

Serrez-le fermement dans le boîtier (tournevis T25, couple : 2,5 Nm).



NOTE

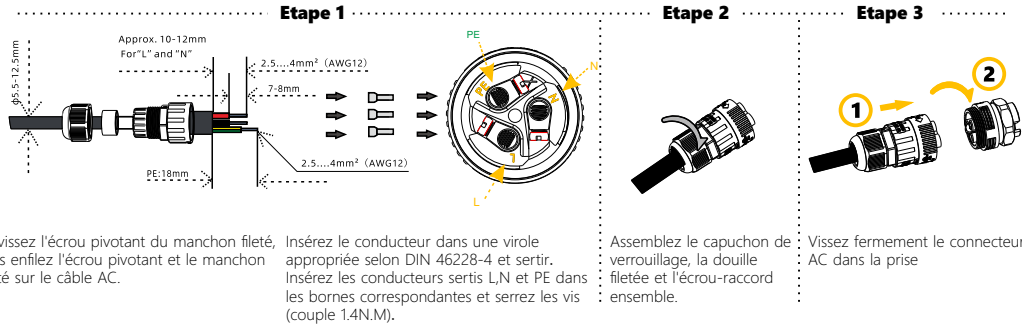
Une mise à la terre correcte de la seconde borne PE (terre) et de la borne AC est obligatoire. Ne pas connecter correctement les deux PE annulera toute la garantie du produit.

3.2 Assemblage et connexion des câbles AC

⚠ DANGER

Danger de mort dû aux hautes tensions dans l'onduleur.

Avant de connecter des câbles et des composants, assurez-vous que l'interrupteur DC et le disjoncteur AC sont éteints et ne peuvent pas être réactivés.

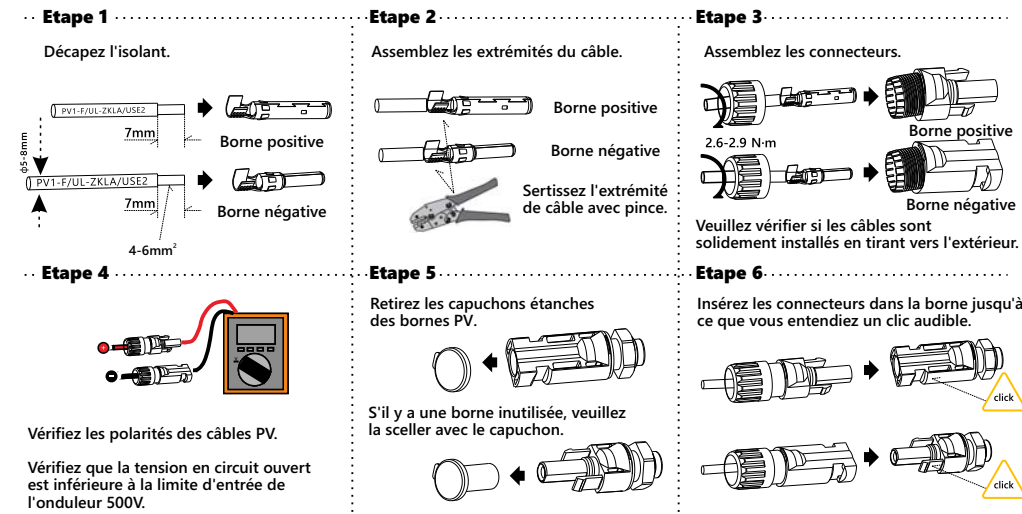


Remarque : veuillez vous assurer que le connecteur a été correctement installé !

3.3 Assemblage et connexion des câbles DC

Respectez les règlements suivantes est obligatoire. Sinon tous les droits de garantie seront invalides.

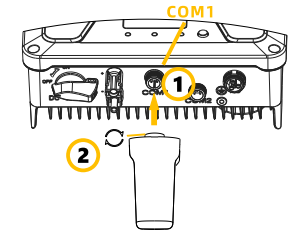
- 3.3.1 La tension ouverte maximale de chaque chaîne est inférieure à 500 V.
- 3.3.2 Le courant de court-circuit maximal de chaque entrée PV est inférieur à la limite autorisée de l'onduleur.
- 3.3.3 Les câbles sont bien isolées du sol dans tous les cas.
- 3.3.4 Assurez-vous que la polarité du connecteur DC est correcte.
- 3.3.5 Si les connecteurs PV ne sont pas correctement assemblés et verrouillés en place, des arcs électriques ou une surchauffe peuvent se produire.



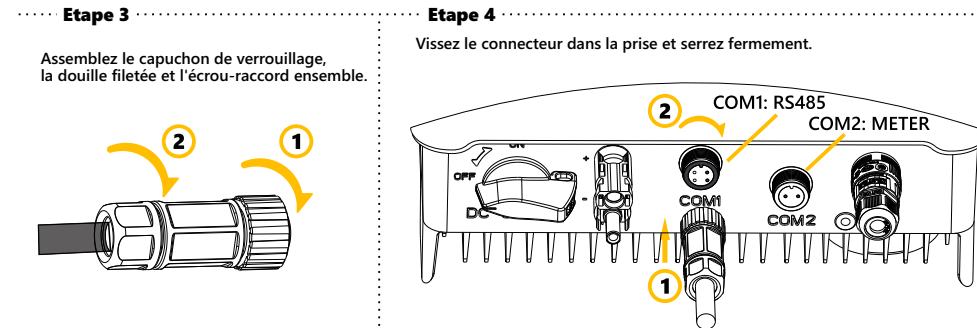
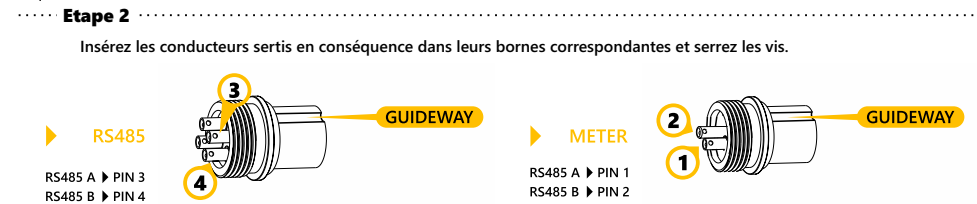
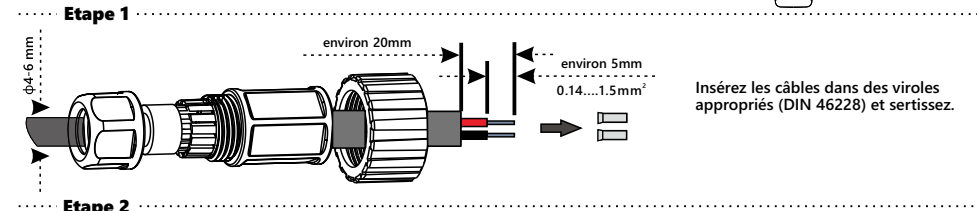
3.4 Connexion wifi (facultatif)

La clé wifi est incluse dans la livraison en option.

- 3.4.1 Serrez la clé wifi dans le port de wifi COM1 à la main. Assurez-vous que la clé Wi-Fi est bien connectée.
- 3.4.2 Veuillez vous référer au <manuel d'utilisation de la clé wifi > pour la connexion et la configuration de la clé wifi.



3.5 Connexion de Smart meter/RS485



⚠ Remarque Pour AS/NZS 4777, DRM0, DRM5, DRM6, DRM7, DRM8 sont pris en charge. Assurez-vous que le couvercle et le presse-étoupe de câble de communication ont été montés correctement et de manière adéquate.

4. Mise en service

Veuillez vérifier si

- 1. L'onduleur et le kit de montage ont été correctement installés.
- 2. La surface métallique exposée de l'onduleur est mis en terre.
- 3. La résistance entre les panneaux photovoltaïques et la terre est supérieure à 1 Mohm.
- 4. Pour toutes les bornes DC inutilisées, des connecteurs DC sont insérés dans la borne et scellés avec des capuchons étanches.
- 5. La tension du réseau au point de raccordement des onduleurs se situe dans la plage autorisée.
- 6. Le disjoncteur AC doit être correctement calibré et câblé.
- 7. Les connecteurs de communication du câble ont été correctement câblés et serrés.

Allumer

Allumez l'interrupteur DC après avoir terminé les vérifications ci-dessus, puis allumez le disjoncteur AC. Lorsqu'il y a suffisamment de DC puissance appliqué et que les conditions du réseau sont remplies, l'onduleur commencera à fonctionner automatiquement.

Tel.: +86 0512-80712166 / Fax: +86 0512-80712382 / Web: www.hypontech.com
Contact du Service Après-vente: service@hypontech.com
Address: No.588 Wutaishan Road, SND, Suzhou, China

Pour plus d'informations, veuillez télécharger le manuel d'utilisation et d'autres documents techniques sur www.hypontech.com